

Support Program for Refugee's Life & Hope!

CTIC's Refugee Services

CTIC なんみんサービス 難民のいのち、希望を支えます！

Open
Monday to Friday
11:00~16:00
Except National Holiday
土日、祝祭日を除く

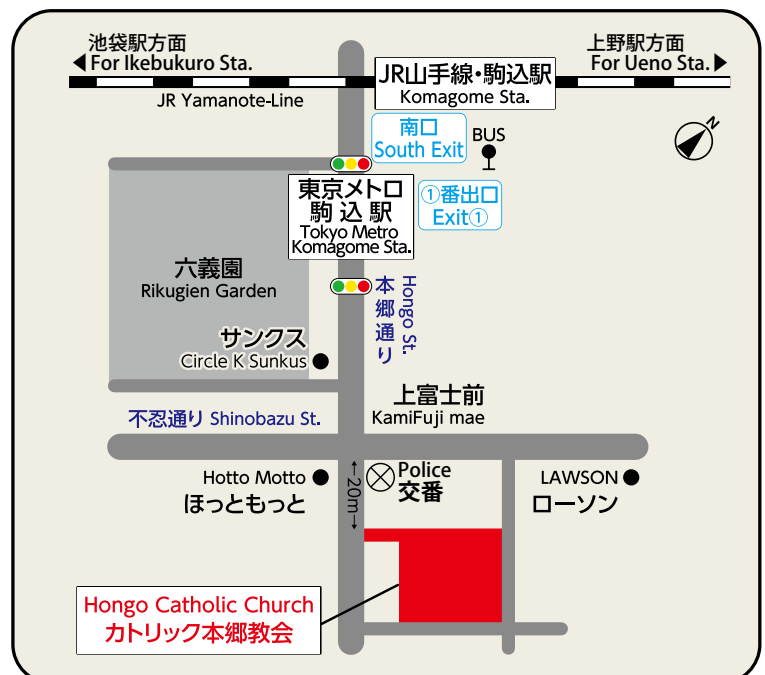
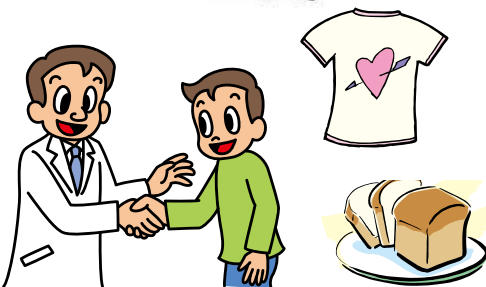
| | | |
|--|--|---------------|
| Refugees Café なんみんカフェ (難民との交流ランチ) | Tuesday & Thursday Mardi et Jeudi 火曜日, 木曜日 | 12:00 ~ 12:50 |
| Japanese Class * Registration is required. 日本語教室 Classe de japonais | Tue & Wed & Thu Mardi, Mercredi, Jeudi 火曜日, 水曜日, 木曜日 | 13:00 ~ 15:45 |
| Food & Clothing Support 食糧・衣類支援 Services de Nourriture et habillement * Free Internet * FRJ Dental treatment Reception | Monday - Friday Lundi - vendredi 月曜日~金曜日 | 11:00 ~ 16:00 |
| Consultation * Reservation is required. 生活相談 | | |
| Medical consultation * Reservation is required. 医療相談 Consultation Médicale | 2nd & 4th Friday 2e et 4e Vendredi 第2, 第4金曜日 | 14:00 ~ 16:00 |

* ボランティア、見学希望の方は事前にご相談ください。



7 mins walk from **Komagome Station** 駒込駅下車徒歩7分

- JR Ikebukuro sta. → (JR Yamanote-Line 6 min) → JR Komagome sta.
- JR Ueno sta. → (JR Yamanote-Line 10 min) → JR Komagome sta.
- Yotsuya sta. → (Metoro Nanboku-Line 13 min) → JR Komagome sta.



Archdiocese of Tokyo
Catholic Tokyo International Center (CTIC)

Refugee Services

カトリック東京国際センター CTIC なんみんサービス

Hongo Catholic Church
5-3-3 Hon-Komagome, Bunkyo-ku, Tokyo
〒113-0021 東京都文京区本駒込 5-3-3 カトリック本郷教会

Tel (03)6902-0740 Fax 6902-0870
http://refugee.ctic.jp E-mail:refugee@ctic.jp